

generální projektant:

maspart s.r.o.  
IČO: 03198057  
Nádražní 1790/22, Šternberk 785 01

zodpovědný projektant:

Ing. arch. Pavel Martinka ČKA 4495  
+420 775 914 145 pavel.martinka@maspart.com



HIP:

GROBER PROJECT, s.r.o.  
Pasteurova 162/13c, 779 00 Olomouc  
Ing. Jiří Grohmann  
+420 776 577 933, j.grohmann@groberproject.cz

projektant části:

Ing. Michal Gerych  
Václavská 330, 760 01 Zlín  
+420 603 176 866, michalgerych@gmail.com

investor:

Město Šumperk  
nám. Míru 364/1, 787 01 Šumperk  
IČO: 00303461

akce:

Bytový dům Šumperk - Temenice

místo:

ulice Temenická  
787 01 Šumperk  
p.č. st. 15/2, 16/2, 16/6, 16/7, 18/1, 18/10, 18/12, 18/13,  
1275/1, 1275/19, 1275/20, 1275/21, 1275/22, 1275/27, 1334,  
1377/8  
k.ú.: Horní Temenice [764469]  
p.č. 919/2, 919/11, 954  
k.ú.: Dolní Temenice [764442]

stupně:

DOKUMENTACE PRO PROVÁDĚNÍ STAVBY

část:

D.1.4.2  
ZAŘÍZENÍ PRO  
VYTÁPĚNÍ STAVBY

název výkresu, měřítko:

Půdorys 1.NP - podlah.  
topení - část "A"  
1:50

objekt:

SO 01

datum:

10/2024

číslo výkresu:

D.1.4.2  
03-A

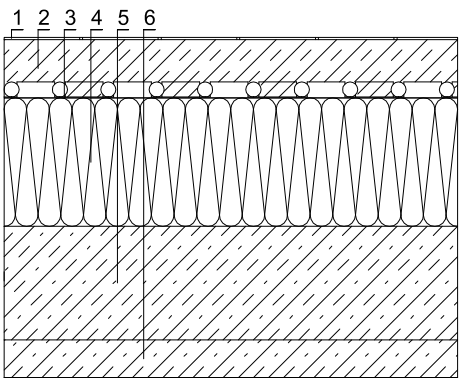
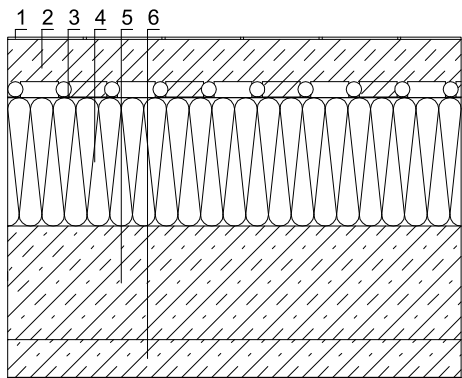
0-B1-BD.Teme M 1:10

1. - Vinylové dílce : (3 mm)
2. - Topný samonivelační potěr cementový dilatovaný : (76 mm)
3. - Systémová deska s výstupky h22 : (1 mm)
4. - Tepelná izolace - Polystyren EPS 150 : (170 mm)
5. - Železobeton - 2400 : (150 mm)
6. - Beton hutný - 2200 : (50 mm)

1.01.1 - Chodba, 1.01.3 - Obývací pokoj + KK, 1.01.4 - Pokoj,  
1.02.1 - Chodba, 1.02.3 - Pokoj, 1.02.4 - Kuchyň, 1.02.5 - Obývací pokoj:

0-A1-BD.Teme M 1:10

- 1.01.2a - Koupelna, 1.01.2b - WC, 1.02.2a - Koupelna, 1.02.2b - WC:
1. - Epoxidová stěrka : (3 mm)
  2. - Topný samonivelační potěr cementový dilatovaný : (76 mm)
  3. - Systémová deska s výstupky h22 : (1 mm)
  4. - Tepelná izolace - Polystyren EPS 150 : (170 mm)
  5. - Železobeton - 2400 : (150 mm)
  6. - Beton hutný - 2200 : (50 mm)



přehledové schema

